

## 見積参考資料

工事名 R2徳土 高森東谷 佐・下 管理用道路工事（2）

◇経費情報◇

工種区分	砂防・地すべり等工事
単価地区	徳島6
施工地域・工事場所	補正無し（地方部 施工場所が一般交通等の影響を受けない場合）
前金支出割合	補正を行わない
契約保証	金銭的保証
現場環境改善費	計上しない

### 注意

「見積参考資料」は入札参加者の迅速で適正な工事費の見積りのための一資料であり、請負契約を拘束するものではない。

# 設計内訳書 (本01)

工事名	R 2 徳土 高森東谷 佐・下 管理用道路工事 (2)				事業区分 工事区分	砂防・地すべり対策 道路改良	
工事区分・工種・種別・細別	規格	単位	数量	単価	金額	数量・金額増減	摘要
道路改良		式	1				
道路土工		式	1				
掘削工		式	1				
掘削	土質:土砂,施工方法:上記以外(小規模),施工数量: 小規模(標準)	m3	130				単 1号
掘削	土質:軟岩,施工方法:片切掘削	m3	120				単 2号
路体盛土工		式	1				
路体(築堤)盛土	施工幅員:2.5m未満	m3	20				単 3号
路体(築堤)盛土	施工幅員:2.5m以上4.0m未満	m3	20				単 4号
土砂等運搬 (仮置き場)	土質:土砂(岩塊・玉石混り土含む)	m3	420				単 5号
土砂等運搬 (流用先)	土質:土砂(岩塊・玉石混り土含む)	m3	420				単 6号
路床盛土工		式	1				
路床盛土	施工幅員:2.5m以上4.0m未満	m3	60				単 7号
擁壁工		式	1				

# 設計内訳書 (本01)

工事名	R 2 徳土 高森東谷 佐・下 管理用道路工事 (2)				事業区分 工事区分	砂防・地すべり対策 道路改良	
工事区分・工種・種別・細別	規格	単位	数量	単価	金額	数量・金額増減	摘要
作業土工		式	1				
床掘り(掘削)	土質:土砂	m3	140				単 8号
床掘り(掘削)	土質:軟岩	m3	40				単 9号
床掘り	土質:土砂	m3	80				単 10号
床掘り	土質:岩塊・玉石	m3	30				単 11号
埋戻し 1.0m ≤ W < 4.0m	土質:流用土	m3	30				単 12号
埋戻し W < 1.0m	土質:流用土	m3	50				単 13号
基面整正		m2	127				単 14号
場所打擁壁工(構造物単位)		式	1				
小型擁壁 境界壁 18-8-40 BBorN W/C ≤ 60%	擁壁平均高さ:0.5m以上0.6m未満, 本体コンクリート規格:各種, 本体コンクリート規格:18-8-40 (高炉) (小型割増)	m3	2				単 15号
小型擁壁 1号重力式擁壁 18-8-40 BBorN W/C ≤ 60%	擁壁平均高さ:0.8m以上1.0m以下, 本体コンクリート規格:各種, 本体コンクリート規格:18-8-40 (高炉) (小型割増)	m3	3				単 16号
重力式擁壁 2号重力式擁壁 18-8-40 BBorN W/C ≤ 60%	擁壁平均高さ:2m以上5m以下, 本体コンクリート規格:各種, 本体コンクリート規格:18-8-40 (高炉) (小型割増)	m3	61				単 17号
もたれ式擁壁 18-8-40 BBorN W/C ≤ 60%	本体コンクリート規格:各種, 本体コンクリート規格:18-8-40 (高炉) 【小型割増】	m3	78				単 18号

# 設計内訳書 (本01)

工事名	R 2 徳土 高森東谷 佐・下 管理用道路工事 (2)				事業区分 工事区分	砂防・地すべり対策 道路改良	
工事区分・工種・種別・細別	規格	単位	数量	単価	金額	数量・金額増減	摘要
場所打擁壁工 張コンクリート		式	1				
コンクリート	擁壁の種類:重力式・もたれ式擁壁,擁壁の平均高さ:5m,コンクリート規格:各種,養生費:一般養生,コンクリート夜間割増:無し	m3	27				単 19号
18-8-40 BBoR N W/C≤60%							
型枠	型枠の種類:一般型枠	m2	53				単 20号
足場	安全ネット:無し	掛m2	53				単 21号
目地板	目地板の種類:瀝青繊維質目地板t=10	m2	3				単 22号
裏石積		m2	19				単 23号
水抜 <sup>ハ</sup> イ <sup>フ</sup>	管径・管種類:VPφ65,フィルター:有り	m	9				単 24号
排水構造物工		式	1				
側溝工		式	1				
プレキャストU型側溝	U型側溝規格:300	m	3				単 25号
コルゲートパイプ	管規格:350×350mm	m	13				単 26号
コルゲートパイプ	管規格:400×400mm	m	3				単 27号
横断側溝		個	2				単 28号

# 設計内訳書 (本01)

工事名	R 2 徳土 高森東谷 佐・下 管理用道路工事 (2)				事業区分 工事区分	砂防・地すべり対策 道路改良	
工事区分・工種・種別・細別	規格	単位	数量	単価	金額	数量・金額増減	摘要
側溝基礎	幅:58cm, 高さ:10cm, コンクリート規格:各種	m	3				単 29号
集水桝・マンホール工		式	1				
現場打ち集水桝 2号集水桝 18-8-25 BBorN W/C $\leq$ 60%	集水桝・街渠桝種類:現場打材, コンクリート規格:各種, 法面作業補正:無し	箇所	1				単 30号
現場打ち集水桝 3号集水桝 18-8-25 BBorN W/C $\leq$ 60%	集水桝・街渠桝種類:現場打材, コンクリート規格:各種, 法面作業補正:無し	箇所	1				単 31号
現場打ち集水桝 5号集水桝 18-8-25 BBorN W/C $\leq$ 60%	集水桝・街渠桝種類:現場打材, コンクリート規格:各種, 法面作業補正:無し	箇所	1				単 32号
場所打水路工		式	1				
現場打水路 1号U型水路 18-8-25 BBorN W/C $\leq$ 60%		m	17				単 33号
現場打水路 2号L型水路 18-8-25 BBorN W/C $\leq$ 60%		m	30				単 34号
排水工		式	1				
小段排水	U型側溝の種類:鉄筋コンクリートU型 JIS A 5372, U型側 溝の規格:300B 300 $\times$ 300 $\times$ 600	m	38				単 35号
舗装		式	1				
舗装工		式	1				
コンクリート舗装工		式	1				

# 設計内訳書 (本01)

工事名	R2徳土 高森東谷 佐・下 管理用道路工事(2)				事業区分 工事区分	砂防・地すべり対策 舗装	
工事区分・工種・種別・細別	規格	単位	数量	単価	金額	数量・金額増減	摘要
上層路盤(車道・路肩部)	路盤材種類:再生粒度調整砕石 RM-30,仕上り厚:200mm	m2	209				単 36号
コンクリート舗装	コンクリート規格:18-8-25 BBorN,舗装厚:150mm	m2	210				単 37号
防護柵工		式	1				
路側防護柵工		式	1				
ガードレール Gr-C-2B-S	ガードレール規格(標準型・Co用):塗装品 Gr-C-2B,施工規模:21m以上100m未満,曲線部補正:有	m	28				単 38号
仮設工		式	1				
交通管理工		式	1				
交通誘導警備員		人日	100				単 39号
直接工事費		式	1				
共通仮設		式	1				
共通仮設費(率計上)		式	1				
純工事費		式	1				
現場管理費		式	1				



# 1 次単価表

単価使用年月	2020.10
歩掛適用年月	2020.10
労務調整係数	1.000-00000 0.0 0

単 1号	掘削	土質:土砂,施工方法:上記以外(小規模),施工数量:小規模(標準)	単位	m3	単位数量	1	単価	
名称・規格		条件	単位	数量	単価	金額	摘要	
掘削		土砂,上記以外(小規模),小規模(標準)	m3	1				
合計								
単価							円/m3	

# 1 次単価表

単価使用年月	2020.10
歩掛適用年月	2020.10
労務調整係数	1.000-00000 0.0 0

単 2号	掘削	土質:軟岩,施工方法:片切掘削	単位	m3	単位数量	1	単価	
名称・規格		条件	単位	数量	単価	金額	摘要	
掘削		軟岩,片切掘削,無し,無し	m3	1				
合計								
単価							円/m3	



# 1次単価表

単価使用年月	2020.10
歩掛適用年月	2020.10
労務調整係数	1.000-00000 0.0 0

単 3号	路体(築堤)盛土	施工幅員:2.5m未満	単位	m3	単位数量	1	単価	
名称・規格		条件	単位	数量	単価	金額	摘要	
路体(築堤)盛土		2.5m未満	m3	1				
合計								
単価							円/m3	

# 1次単価表

単価使用年月	2020.10
歩掛適用年月	2020.10
労務調整係数	1.000-00000 0.0 0

単 4号	路体(築堤)盛土	施工幅員:2.5m以上4.0m未満	単位	m3	単位数量	1	単価	
名称・規格		条件	単位	数量	単価	金額	摘要	
路体(築堤)盛土		2.5m以上4.0m未満	m3	1				
合計								
単価							円/m3	

# 1次単価表

単価使用年月	2020.10
歩掛適用年月	2020.10
労務調整係数	1.000-00000 0.0 0

単 5号	土砂等運搬 (仮置き場)	土質:土砂(岩塊・玉石混り土含む)	単位	m3	単位数量	1	単価	
名称・規格		条件	単位	数量	単価	金額	摘要	
土砂等運搬		小規模,バックホウ山積0.28m3(平積0.2m3),土砂(岩塊・玉石混り土含む),無し,5.0km以下	m3	1				
合計								
単価							円/m3	

# 1次単価表

単価使用年月	2020.10
歩掛適用年月	2020.10
労務調整係数	1.000-00000 0.0 0

単 6号	土砂等運搬 (流用先)	土質:土砂(岩塊・玉石混り土含む)	単位	m3	単位数量	1	単価	
名称・規格		条件	単位	数量	単価	金額	摘要	
積込(ルース)		土砂,土量50,000m3未満	m3	1.1				
土砂等運搬		標準,バックホウ山積0.8m3(平積0.6m3),土砂(岩塊・玉石混り土含む),無し,15.5km以下	m3	1				
合計								
単価							円/m3	

# 1 次単価表

単価使用年月	2020.10
歩掛適用年月	2020.10
労務調整係数	1.000-00000 0.0 0

単 7号	路床盛土	施工幅員:2.5m以上4.0m未満	単位	m3	単位数量	1	単価	
名称・規格		条件	単位	数量	単価	金額	摘要	
路床盛土		2.5m以上4.0m未満	m3	1				
合計								
単価							円/m3	

# 1 次単価表

単価使用年月	2020.10
歩掛適用年月	2020.10
労務調整係数	1.000-00000 0.0 0

単 8号	床掘り(掘削)	土質:土砂	単位	m3	単位数量	1	単価	
名称・規格		条件	単位	数量	単価	金額	摘要	
掘削		土砂, 上記以外(小規模), 小規模(標準)	m3	1				
合計								
単価							円/m3	

# 1次単価表

単価使用年月	2020.10
歩掛適用年月	2020.10
労務調整係数	1.000-00000 0.0 0

単 9号	床掘り(掘削)	土質:軟岩	単位	m3	単位数量	1	単価	
名称・規格		条件	単位	数量	単価	金額	摘要	
掘削		軟岩, 片切掘削, 無し, 無し	m3	1				
合計								
単価							円/m3	

# 1次単価表

単価使用年月	2020.10
歩掛適用年月	2020.10
労務調整係数	1.000-00000 0.0 0

単 10号	床掘り	土質:土砂	単位	m3	単位数量	1	単価	
名称・規格		条件	単位	数量	単価	金額	摘要	
床掘り		土砂, 上記以外(小規模), 全ての費用	m3	1				
合計								
単価							円/m3	

# 1次単価表

単価使用年月	2020.10
歩掛適用年月	2020.10
労務調整係数	1.000-00000 0.0 0

単 11号	床掘り	土質:岩塊・玉石	単位	m3	単位数量	1	単価	
名称・規格		条件	単位	数量	単価	金額	摘要	
	床掘り	岩塊・玉石, 平均施工幅1m以上2m未満, 無し, 無し	m3	1				
	合計							
	単価							円/m3

# 1次単価表

単価使用年月	2020.10
歩掛適用年月	2020.10
労務調整係数	1.000-00000 0.0 0

単 12号	埋戻し 1.0m ≤ W < 4.0m	土質:流用土	単位	m3	単位数量	1	単価	
名称・規格		条件	単位	数量	単価	金額	摘要	
	埋戻し	最大埋戻幅1m以上4m未満	m3	1				
	合計							
	単価							円/m3

# 1次単価表

単価使用年月	2020.10
歩掛適用年月	2020.10
労務調整係数	1.000-00000 0.0 0

単 13号	埋戻し W<1.0m	土質:流用土	単位	m3	単位数量	1	単価	
名称・規格		条件	単位	数量	単価	金額	摘要	
埋戻し		最大埋戻幅1m未満	m3	1				
合計								
単価							円/m3	

# 1次単価表

単価使用年月	2020.10
歩掛適用年月	2020.10
労務調整係数	1.000-00000 0.0 0

単 14号	基面整正		単位	m2	単位数量	1	単価	
名称・規格		条件	単位	数量	単価	金額	摘要	
基面整正			m2	1				
合計								
単価							円/m2	

# 1次単価表

単価使用年月	2020.10
歩掛適用年月	2020.10
労務調整係数	1.000-00000 0.0 0

単 15号	小型擁壁 境界壁 18-8-40 BBorN W/C≤60%	擁壁平均高さ:0.5m以上0.6m未満, 本体コンクリート規格:各種, 本体コンクリート規格:18-8-40 (高炉) (小型割増)	単位	m3	単位数量	1	単価	
名称・規格		条件	単位	数量	単価	金額	摘要	
小型擁壁(A)		0.5m以上0.6m未満, 各種, 有り, 無し, 一般養生・特殊養生(練炭)	m3	1				
合計								
単価							円/m3	

# 1次単価表

単価使用年月	2020.10
歩掛適用年月	2020.10
労務調整係数	1.000-00000 0.0 0

単 16号	小型擁壁 1号重力式擁壁 18-8-40 BBorN W/C≤60%	擁壁平均高さ:0.8m以上1.0m以下, 本体コンクリート規格:各種, 本体コンクリート規格:18-8-40 (高炉) (小型割増)	単位	m3	単位数量	1	単価	
名称・規格		条件	単位	数量	単価	金額	摘要	
小型擁壁(A)		0.8m以上1.0m以下, 各種, 有り, 無し, 一般養生・特殊養生(練炭)	m3	1				
合計								
単価							円/m3	

# 1次単価表

単価使用年月	2020.10
歩掛適用年月	2020.10
労務調整係数	1.000-00000 0.0 0

単 17号	重力式擁壁 2号重力式擁壁 18-8-40 BBoR N W/C ≤ 60%	擁壁平均高さ:2m以上5m以下,本体コン クリト規格:各種,本体コンクリト規格:18- 8-40 (高炉) (小型割増)	単位	m3	単位数量	1	単価	
名称・規格		条件	単位	数量	単価	金額	摘要	
重力式擁壁		2m以上5m以下,各種,有り,無し,一般 養生,延長無し	m3	1				
合計								
単価								円/m3





# 1次単価表

単価使用年月	2020.10
歩掛適用年月	2020.10
労務調整係数	1.000-00000 0.0 0

単 19号	コンクリート 18-8-40 BBoR N W/C ≤ 60%	擁壁の種類:重力式・もたれ式擁壁, 擁壁の平均高さ:5m,コンクリート規格:各 種,養生費:一般養生,コンクリート夜間割	単位	m3	単位数量	27	単価	
名称・規格		条件	単位	数量	単価	金額	摘要	
コンクリート(場所打擁壁)		各種,一般養生,延長無し	m3	27				
ペーラインコンクリート(材料費)		重力式・もたれ式擁壁,各種	m3	1.8				
合計								
単価							円/m3	

# 1次単価表

単価使用年月	2020.10
歩掛適用年月	2020.10
労務調整係数	1.000-00000 0.0 0

単 20号	型枠	型枠の種類:一般型枠	単位	m2	単位数量	1	単価	
名称・規格		条件	単位	数量	単価	金額	摘要	
型枠		一般型枠,鉄筋・無筋構造物	m2	1				
合計								
単価							円/m2	

# 1 次単価表

単価使用年月	2020.10
歩掛適用年月	2020.10
労務調整係数	1.000-00000 0.0 0

単 21号	足場	安全ネット:無し	単位	掛m2	単位数量	1	単価	
名称・規格		条件	単位	数量	単価	金額	摘要	
足場工		単管傾斜足場, 不要, 標準(1.0)	掛m2	1			単 41号	
合計								
単価							円/掛m2	

# 1 次単価表

単価使用年月	2020.10
歩掛適用年月	2020.10
労務調整係数	1.000-00000 0.0 0

単 22号	目地板	目地板の種類:瀝青繊維質目地板t=10	単位	m2	単位数量	1	単価	
名称・規格		条件	単位	数量	単価	金額	摘要	
目地板		瀝青繊維質目地板t=10	m2	1				
合計								
単価							円/m2	

# 1次単価表

単価使用年月	2020.10
歩掛適用年月	2020.10
労務調整係数	1.000-00000 0.0 0

単 23号	裏石積		単位	m2	単位数量	1	単価	
名称・規格		条件	単位	数量	単価	金額	摘要	
拾石積(裏石積)		厚さ20cm, 各種, 割栗石150-200mm	m2	1			単 40号	
合計								
単価							円/m2	

# 1次単価表

単価使用年月	2020.10
歩掛適用年月	2020.10
労務調整係数	1.000-00000 0.0 0

単 24号	水抜パイプ	管径・管種類:VP φ65, フィルター:有り	単位	m	単位数量	1	単価	
名称・規格		条件	単位	数量	単価	金額	摘要	
材料費(m)			m	1			単 42号	
合計								
単価							円/m	

# 1次単価表

単価使用年月	2020.10
歩掛適用年月	2020.10
労務調整係数	1.000-00000 0.0 0

単 25号	プレキャストU型側溝	U型側溝規格:300	単位	m	単位数量	1	単価	
名称・規格		条件	単位	数量	単価	金額	摘要	
U型側溝		据付け,無し,無し,鉄筋コンクリートU型 JIS A 5372, 300B 300×300×600,無し,無し,有り,再生クラッシュラン 40~0,1	m	1			単 43号	
合計								
単価							円/m	

# 1次単価表

単価使用年月	2020.10
歩掛適用年月	2020.10
労務調整係数	1.000-00000 0.0 0

単 26号	コルゲートフォーム	管規格:350×350mm	単位	m	単位数量	1	単価	
名称・規格		条件	単位	数量	単価	金額	摘要	
コルゲートフォーム		据付, 350×350mm, 全ての費用	m	1				
合計								
単価							円/m	

# 1次単価表

単価使用年月	2020.10
歩掛適用年月	2020.10
労務調整係数	1.000-00000 0.0 0

単 27号	コルゲートパイプ	管規格:400×400mm	単位	m	単位数量	1	単価	
名称・規格		条件	単位	数量	単価	金額	摘要	
コルゲートパイプ		据付, 400×400mm, 全ての費用	m	1				
合計								
単価							円/m	

# 1次単価表

単価使用年月	2020.10
歩掛適用年月	2020.10
労務調整係数	1.000-00000 0.0 0

単 28号	横断側溝		単位	個	単位数量	1	単価	
名称・規格		条件	単位	数量	単価	金額	摘要	
U型側溝		据付け, 無し, 無し, 道路用鉄筋Co側溝3種 JIS A 5372, 500B 500×600×2000, 無し, 無し, 無し	m	1			単 44号	
合計								
単価							円/個	

# 1次単価表

単価使用年月	2020.10
歩掛適用年月	2020.10
労務調整係数	1.000-00000 0.0 0

単 29号	側溝基礎	幅:58cm, 高さ:10cm, コンクリート規格:各種	単位	m	単位数量	1	単価	
名称・規格		条件	単位	数量	単価	金額	摘要	
	基礎碎石	7.5cmを超え12.5cm以下, 再生クラッシュ ン 40~0, 全ての費用	m2	0.68				
	コンクリート	小型構造物, 人力打設, 各種, 一般養生, 無し, 全ての費用	m3	0.06				
	型枠	一般型枠, 小型構造物	m2	0.2				
	合計							
	単価						円/m	

# 1次単価表

単価使用年月	2020.10
歩掛適用年月	2020.10
労務調整係数	1.000-00000 0.0 0

単 30号	現場打ち集水樹 2号集水樹 18-8-25 BBorN W/C≤60%	集水樹・街渠樹種類:現場打材,コンクリ- ト規格:各種,法面作業補正:無し	単位	箇所	単位数量	1	単価	
名称・規格		条件	単位	数量	単価	金額	摘要	
現場打ち集水樹・街渠樹(本体)		各種,0.30m3を超え0.32m3以下,人力 打設,一般養生・特殊養生(練炭)	箇所	1				
合計								
単価								円/箇所

# 1次単価表

単価使用年月	2020.10
歩掛適用年月	2020.10
労務調整係数	1.000-00000 0.0 0

単 31号	現場打ち集水樹 3号集水樹 18-8-25 BBorN W/C≤60%	集水樹・街渠樹種類:現場打材,コンクリ- ト規格:各種,法面作業補正:無し	単位	箇所	単位数量	1	単価	
名称・規格		条件	単位	数量	単価	金額	摘要	
現場打ち集水樹・街渠樹(本体)		各種,0.28m3を超え0.30m3以下,人力 打設,一般養生・特殊養生(練炭)	箇所	1				
合計								
単価								円/箇所



# 1次単価表

単価使用年月	2020.10
歩掛適用年月	2020.10
労務調整係数	1.000-00000 0.0 0

単 32号	現場打ち集水樹 5号集水樹 18-8-25 BBorN W/C≤60%	集水樹・街渠樹種類:現場打材,コンクリ- ト規格:各種,法面作業補正:無し	単位	箇所	単位数量	1	単価	
名称・規格		条件	単位	数量	単価	金額	摘要	
現場打ち集水樹・街渠樹(本体)		各種,0.20m3以上0.22m3以下,人力打 設,一般養生・特殊養生(練炭)	箇所	1				
合計								
単価								円/箇所

# 1次単価表

単価使用年月	2020.10
歩掛適用年月	2020.10
労務調整係数	1.000-00000 0.0 0

単 33号	現場打水路 1号U型水路 18-8-25 BBoR N W/C≦60%	単位	m	単位数量	17	単価	
名称・規格		条件	単位	数量	単価	金額	摘要
コンクリート		小型構造物,バックホウ(クレーン機能付)打設,各種,養生無し,全ての費用	m3	4			
型枠		一般型枠,小型構造物	m2	38			
目地板		瀝青繊維質目地板t=10	m2	0.3			
基礎材		7.5cm以下,再生クラッシュラン 40~0	m2	12			
合計							
単価							円/m

# 1 次単価表

単価使用年月	2020.10
歩掛適用年月	2020.10
労務調整係数	1.000-00000 0.0 0

単 34号	現場打水路 2号L型水路 18-8-25 BBoR N W/C ≤ 60%		単位	m	単位数量	30	単価	
名称・規格		条件	単位	数量	単価	金額	摘要	
コンクリート		小型構造物,バックホウ(クレーン機能付)打設,各種,養生無し,全ての費用	m3	4				
型枠		一般型枠,小型構造物	m2	33				
目地板		瀝青繊維質目地板t=10	m2	0.4				
基礎材		7.5cm以下,再生クラッシュラン 40~0	m2	15				
合計								
単価							円/m	

# 1次単価表

単価使用年月	2020.10
歩掛適用年月	2020.10
労務調整係数	1.000-00000 0.0 0

単 35号	小段排水	U型側溝の種類:鉄筋コンクリート型 JIS A 5372, U型側溝の規格:300B 300×300×600	単位	m	単位数量	1	単価	
名称・規格		条件	単位	数量	単価	金額	摘要	
U型側溝		据付け,無し,無し,鉄筋コンクリート型 JIS A 5372, 300B 300×300×600, 無し, 小段面部, 有り, 再生クラッシュラン 40	m	1			単 45号	
合計								
単価							円/m	

# 1次単価表

単価使用年月	2020.10
歩掛適用年月	2020.10
労務調整係数	1.000-00000 0.0 0

単 36号	上層路盤(車道・路肩部)	路盤材種類:再生粒度調整碎石 RM-30, 仕上り厚:200mm	単位	m2	単位数量	1	単価	
名称・規格		条件	単位	数量	単価	金額	摘要	
上層路盤(車道・路肩部)		再生粒度調整碎石 RM-30, 200mm, 2層施工, 全ての費用	m2	1				
合計								
単価							円/m2	

# 1次単価表

単価使用年月	2020.10
歩掛適用年月	2020.10
労務調整係数	1.000-00000 0.0 0

単 37号	コンクリート舗装	コンクリート規格:18-8-25 BBoN, 舗装厚:150mm	単位	m2	単位数量	210	単価	
名称・規格		条件	単位	数量	単価	金額	摘要	
コンクリート		無筋・鉄筋構造物, 人力打設, 各種, 一般養生, 無し, 全ての費用	m3	31.5				
鉄筋金網(SD295) D6×150×150			m2	210				
合計								
単価							円/m2	

# 1次単価表

単価使用年月	2020.10
歩掛適用年月	2020.10
労務調整係数	1.000-00000 0.0 0

単 38号	ガードレール Gr-C-2B-S	ガードレール規格(標準型・Co用):塗装品 Gr-C-2B, 施工規模:21m以上100m未満, 曲線部補正:有	単位	m	単位数量	1	単価	
名称・規格		条件	単位	数量	単価	金額	摘要	
防護柵設置工(ガードレール設置工)		コンクリート建込, Gr-C-2B 塗装品, 21m以上100m未満, 無, 無, 有, 曲げ支柱 間隔2m	m	1			単 46号	
合計								
単価							円/m	

# 1次単価表

単価使用年月	2020.10
歩掛適用年月	2020.10
労務調整係数	1.000-00000 0.0 0

単 39号	交通誘導警備員		単位	人日	単位数量	1	単価	
名称・規格		条件	単位	数量	単価	金額	摘要	
	交通誘導警備員B		人日	1			単 47号	
	合計							
	単価						円／人日	

## 2次単価表

単価使用年月	2020.10
歩掛適用年月	2020.10
労務調整係数	1.000-00000 0.0 0

単 40号	拾石積(裏石積)	厚さ20cm, 各種, 割栗石150-200mm	単位	m2	単位数量	50	単価	
名称・規格		条件	単位	数量	単価	金額	摘要	
	割栗石 150-200mm		m3	11.4				
	目潰コンクリート 18-8-40 (高炉) 【小型割増】		m3	1.7				
	土木一般世話役		人					
	普通作業員		人					
	合計							
	単価							円/m2

# 2次単価表

単価使用年月	2020.10
歩掛適用年月	2020.10
労務調整係数	1.000-00000 0.0 0

単 41号	足場工	単管傾斜足場, 不要, 標準(1.0)	単位	掛m2	単位数量	100	単価	
名称・規格		条件	単位	数量	単価	金額	摘要	
	土木一般世話役		人					
	とび工		人					
	普通作業員		人					
	ラフテレンクレーン[油圧伸縮ジブ型] 25t吊		日	0.8				
	諸雑費(率+まるめ)		式	1				
	合計							
	単価							円/掛m2



## 2次単価表

単価使用年月	2020.10
歩掛適用年月	2020.10
労務調整係数	1.000-00000 0.0 0

単 42号	材料費(m)	条件	単位	m	単位数量	金額	単価	摘要
名称・規格	条件	単位	数量	単価	金額	摘要		
材料費 VP φ 65mm		m	1					
合計								
単価							円/m	

## 2次単価表

単価使用年月	2020.10
歩掛適用年月	2020.10
労務調整係数	1.000-00000 0.0 0

単 43号	U型側溝	据付け,無し,無し,鉄筋コンクリートU型 J IS A 5372, 300B 300×300×600,無し,無し,有り,再生クラッシュラン 40~0,1	単位	m	単位数量	10	単価	
名称・規格		条件	単位	数量	単価	金額	摘要	
	U型側溝 昼間 L600 300kg以下 制約無		m	10				
	鉄筋コンクリートU形 300B 300×300×600		個	16.5				
	再生クラッシュラン RC-40		m3	1.26				
	諸雑費(まるめ)		式	1				
	合計							
	単価							円/m

## 2次単価表

単価使用年月	2020.10
歩掛適用年月	2020.10
労務調整係数	1.000-00000 0.0 0

単 44号	U型側溝	据付け,無し,無し,道路用鉄筋Co側溝3種 JIS A 5372,500B 500×600×2000,無し,無し,無し	単位	m	単位数量	10	単価	
名称・規格		条件	単位	数量	単価	金額	摘要	
	U型側溝 昼間 L2000 1000kg以下 制約無		m	10				
	道路用鉄筋コンクリート側溝 3種 500B 500×600×2000		個	5				
	諸雑費(まるめ)		式	1				
	合計							
	単価							円/m

## 2次単価表

単価使用年月	2020.10
歩掛適用年月	2020.10
労務調整係数	1.000-00000 0.0 0

単 45号	U型側溝	据付け,無し,無し,鉄筋コンクリートU型 J IS A 5372,300B 300×300×600,無し,小段面部,有り,再生クラッシュラン 40	単位	m	単位数量	10	単価	
名称・規格		条件	単位	数量	単価	金額	摘要	
	U型側溝 昼間 L600 300kg以下 制約無		m	10				
	鉄筋コンクリートU形 300B 300×300×600		個	16.5				
	再生クラッシュラン RC-40		m3	0.6				
	諸雑費(まるめ)		式	1				
	合計							
	単価							円/m

# 2次単価表

単価使用年月	2020.10
歩掛適用年月	2020.10
労務調整係数	1.000-00000 0.0 0

単 46号	防護柵設置工(ガードレール設置工)	コンクリート建込, Gr-C-2B 塗装品, 21m以上100m未満, 無, 無, 有, 曲げ支柱 間隔2m	単位	m	単位数量	1	単価	
名称・規格		条件	単位	数量	単価	金額	摘要	
	ガードレール設置工 CO建込用 Gr-C-2B 塗装		m	1				
	ガードレール設置工 加算額 曲げ支柱 B,C 2m		m	1				
	諸雑費(まるめ)		式	1				
	合計							
	単価							円/m

## 2次単価表

単価使用年月	2020.10
歩掛適用年月	2020.10
労務調整係数	1.000-00000 0.0 0

単 47号	交通誘導警備員B		単位	人日	単位数量	1	単価	
名称・規格		条件	単位	数量	単価	金額	摘要	
	交通誘導警備員B		人					
	諸雑費(まるめ)		式	1				
	合計							
	単価							円/人日

## 機労材集計リスト（機械）

工事名	R 2 徳土 高森東谷 佐・下 管理用道路工事（2）					
単価コード	名称	規格	単位	数量	金額	摘要
L001010004	バックホウ(クローラ) [標準・クレーン機能付き]	山積0.8m3(平積0.6m3)2.9t吊	日	0.984	10,927	
L001010006	バックホウ(クローラ) [超小旋回型]	山積0.28m3	日	0.302	2,236	
L001010007	バックホウ(クローラ) [標準]	山積0.8m3(平積0.6m3)	日	0.03	292	
L001010011	バックホウ(クローラ) [後方超小旋回型]	山積0.28m3(平積0.2m3)	日	0.972	5,900	
L001060003	タイヤローラ [普通型]	運転質量8～20t	日	0.543	2,750	
L001070002	振動ローラ(舗装用) [ハンドガイト式]	運転質量0.8～1.1t	日	1.157	2,255	
L001070011	振動ローラ(舗装用) [搭乗・コンパインド式]	運転質量3～4t	日	1.522	6,467	
L001130006	ラフテレンクレーン [油圧伸縮シブ型]	25t吊	日	0.424	18,147	
L001180001	タンク及びビン	質量 60～80kg	日	2.182	1,380	
M000202015	バックホウ(クローラ) [標準]	排ガス型(第2次) 山積0.28m3	供用日	11.444	90,747	
M000202019	バックホウ(クローラ) [標準]	排ガス型(第2次) 山積0.8m3	供用日	2.491	45,828	
M000202028	バックホウ(クローラ) [標準]	排ガス型(第1次) 山積0.45m3	供用日	1.161	11,599	
M000202090	バックホウ(クローラ型) [標準型・超低騒音型]	排出ガス対策型(第3次基準値) 山積0.8m3	供用日	3.625	76,848	
M000202096	バックホウ(クローラ) [後方超小旋回型]	排ガス型(第2次) 山積0.28m3	供用日	3.93	35,048	
M000301002	ダンプトラック [オンロード・ディーゼル]	4t積級	供用日	24.565	176,988	
M000301005	ダンプトラック [オンロード・ディーゼル]	10t積級	供用日	19.793	403,746	
M000604006	大型ブレーカ(ベースマシン含まず) [油圧式]	質量1300kg級	供用日	3.492	39,104	

## 機労材集計リスト (機械)

工事名	R 2 徳土 高森東谷 佐・下 管理用道路工事 (2)					
単価コード	名 称	規 格	単 位	数 量	金 額	摘 要
M000701015	モータクレーン〔土工用・排ガス対策型(第2次)〕	ブレード幅3.1m	供用日	0.524	9,593	
M000801009	ロードローラ〔マカダム・排ガス対策型(第2次)〕	運転質量10t 締固め幅2.1m	供用日	0.547	7,438	
M000903010	コンクリートポンプ車〔トラック架装・ブーム式〕	圧送能力 90～110m <sup>3</sup> /h	供用日	2.026	104,936	
	合計額				1,052,229	





【R2 徳土 高森東谷 佐・下 管理用道路工事(2)】

数量総括表								No. 2
工事区分 (レベル1)	工種 (レベル2)	種別 (レベル3)	細別 (レベル4)	規格 (レベル5)	単位	数量	摘要	
道路改良								
	擁壁工	場所打擁壁工			m	23	2号重力式	
			コンクリート	18-8-40	m <sup>3</sup>	61	〃	
			型枠	一般型枠(無筋)	m <sup>2</sup>	127	〃	
			足場	単管傾斜	掛m <sup>2</sup>	53	〃	
			足場	枠組	掛m <sup>2</sup>	51	〃	
			目地板	t=10mm	m <sup>2</sup>	6	〃	
			水抜パイプ	VP φ 65	m	20	〃	
			基礎材	RC-40, t=200mm	m <sup>2</sup>	39	〃	
		場所打擁壁工			m	23	もたれ式擁壁	
			コンクリート	18-8-40	m <sup>3</sup>	78	〃	
			型枠	一般型枠(無筋)	m <sup>2</sup>	98	〃	
			ペーラインコンクリート	t=5cm	m <sup>2</sup>	12	〃	
			裏石積	t=20cm	m <sup>2</sup>	80	〃	
			足場	単管傾斜	掛m <sup>2</sup>	98	〃	
			目地板	t=10mm	m <sup>2</sup>	8	〃	
			水抜パイプ	VP φ 65	m	26	〃	
			基礎材	RC-40, t=200mm	m <sup>2</sup>	32	〃	
		場所打擁壁工			m	10	張コンクリート	
			コンクリート	18-8-40	m <sup>3</sup>	27	〃	
			型枠	一般型枠(無筋)	m <sup>2</sup>	53	〃	
			ペーラインコンクリート	t=5cm	m <sup>2</sup>	35	〃	
			裏石積	t=20cm	m <sup>2</sup>	19	〃	
			足場	単管傾斜	掛m <sup>2</sup>	53	〃	
			目地板	t=10mm	m <sup>2</sup>	3	〃	
			水抜パイプ	VP φ 65	m	9	〃	
		場所打擁壁工			m	16	境界壁	
			コンクリート	18-8-40	m <sup>3</sup>	2	〃	
			型枠	一般型枠(小型)	m <sup>2</sup>	16	〃	
			目地板	t=10mm	m <sup>2</sup>	0.2	〃	
			基礎材	RC-40, t=150mm	m <sup>2</sup>	5	〃	





土工内訳表

路床盛土 (1.0m ≤ W < 2.5m)	路床盛土 (2.5m ≤ W < 4.0m)	路体盛土 (W < 1.0m)	路体盛土 (1.0m ≤ W < 2.5m)	路体盛土 (2.5m ≤ W < 4.0m)	片切掘削 (土砂)	片切掘削 (軟岩)			
0.0m <sup>3</sup>	57.4m <sup>3</sup>	0.0m <sup>3</sup>	19.6m <sup>3</sup>	17.0m <sup>3</sup>	127.7m <sup>3</sup>	115.7m <sup>3</sup>			

床掘B (土砂)	床掘B (軟岩)	床掘B' (土砂)	床掘B' (軟岩)	作業土工 埋戻(1.0m ≤ W < 4m)	作業土工 埋戻(W < 1.0m)				
141.5m <sup>3</sup>	35.0m <sup>3</sup>	83.3m <sup>3</sup>	26.7m <sup>3</sup>	30.9m <sup>3</sup>	47.4m <sup>3</sup>				

現場発生土 : 127.7+115.7+141.5+35.0+83.3+26.7 = 530 m<sup>3</sup>

---

残土処理 : 530-0.0-19.6-17.0-30.9-47.4 = 415 m<sup>3</sup>

---



第 号計算書

土工計算書

測 点	距 離 (m)	路体盛土 (W<1.0m)			路体盛土 (1.0m ≤ W<2.5m)			路体盛土 (2.5m ≤ W<4.0m)			摘 要
		断 面 (m <sup>2</sup> )	平均断面 (m <sup>2</sup> )	数 量 (m <sup>3</sup> )	断 面 (m <sup>2</sup> )	平均断面 (m <sup>2</sup> )	数 量 (m <sup>3</sup> )	断 面 (m <sup>2</sup> )	平均断面 (m <sup>2</sup> )	数 量 (m <sup>3</sup> )	
1 + 11.103	0.000	0.0	0.00	0.0	0.0	0.00	0.0	0.0	0.00	0.0	ECBC3
1 + 17.000	5.900	0.0	0.00	0.0	0.0	0.00	0.0	0.0	0.00	0.0	
2 + 0.000	3.000	0.0	0.00	0.0	0.0	0.00	0.0	0.0	0.00	0.0	
2 + 10.000	10.000	0.0	0.00	0.0	0.0	0.00	0.0	0.0	0.00	0.0	
3 + 0.000	10.000	0.0	0.00	0.0	1.4	0.70	7.0	1.7	0.85	8.5	
3 + 10.000	10.000	0.0	0.00	0.0	0.7	1.05	10.5	0.0	0.85	8.5	
3 + 13.000	3.000	0.0	0.00	0.0	0.7	0.70	2.1	0.0	0.00	0.0	
合 計	41.900			0.0			19.6			17.0	

測 点	距 離 (m)	片切 (土 砂)			片切 (軟 岩)						摘 要
		断 面 (m <sup>2</sup> )	平均断面 (m <sup>2</sup> )	数 量 (m <sup>3</sup> )	断 面 (m <sup>2</sup> )	平均断面 (m <sup>2</sup> )	数 量 (m <sup>3</sup> )				
1 + 11.103	0.000	0.0	0.00	0.0	0.0	0.00	0.0				ECBC3
1 + 17.000	5.900	3.9	1.95	11.5	20.0	10.00	59.0				
2 + 0.000	3.000	14.3	9.10	27.3	4.1	12.05	36.2				
2 + 10.000	10.000	1.5	7.90	79.0	0.0	2.05	20.5				
3 + 0.000	10.000	0.0	0.75	7.5	0.0	0.00	0.0				
3 + 10.000	10.000	0.3	0.15	1.5	0.0	0.00	0.0				
3 + 13.000	3.000	0.3	0.30	0.9	0.0	0.00	0.0				
合 計	41.900			127.7			115.7				



第 号計算書

作業土工 計算書

測 点	距 離 (m)	床堀B(土砂)			床堀B(軟岩)						摘 要
		断 面 (m <sup>2</sup> )	平均断面 (m <sup>2</sup> )	数 量 (m <sup>3</sup> )	断 面 (m <sup>2</sup> )	平均断面 (m <sup>2</sup> )	数 量 (m <sup>3</sup> )				
1 + 11.103	0.000	19.9	9.95	0.0	0.0	0.00	0.0				ECBC3
1 + 17.000	5.900	0.0	9.95	58.7	2.6	1.30	7.7				
2 + 0.000	3.000	0.0	0.00	0.0	3.6	3.10	9.3				
2 + 10.000	10.000	2.4	1.20	12.0	0.0	1.80	18.0				
2 + 15.000	5.000	2.4	2.40	12.0	0.0	0.00	0.0				
2 + 15.000		4.2			0.0						
3 + 0.000	5.000	4.2	4.20	21.0	0.0	0.00	0.0				
3 + 10.000	10.000	2.1	3.15	31.5	0.0	0.00	0.0				
3 + 13.000	3.000	2.1	2.10	6.3	0.0	0.00	0.0				
合 計	41.900			141.5			35.0				

測点	距離 (m)	床堀B' (土砂)			床堀B' (軟岩)						摘要
		断面 (m <sup>2</sup> )	平均断面 (m <sup>2</sup> )	数量 (m <sup>3</sup> )	断面 (m <sup>2</sup> )	平均断面 (m <sup>2</sup> )	数量 (m <sup>3</sup> )				
1 + 11.103	0.000	0.0	0.00	0.0	0.0	0.00	0.0				ECBC3
1 + 17.000	5.900	0.1	0.05	0.3	2.2	1.10	6.5				
2 + 0.000	3.000	4.9	2.50	7.5	2.6	2.40	7.2				
2 + 10.000	10.000	4.7	4.80	48.0	0.0	1.30	13.0				
2 + 15.000	5.000	4.7	4.70	23.5	0.0	0.00	0.0				
2 + 15.000		0.0			0.0						
3 + 0.000	5.000	0.0	0.00	0.0	0.0	0.00	0.0				
3 + 10.000	10.000	0.5	0.25	2.5	0.0	0.00	0.0				
3 + 13.000	3.000	0.5	0.50	1.5	0.0	0.00	0.0				
合計	41.900			83.3			26.7				

測 点	距 離 (m)	埋戻(1m≤最大埋戻幅<4m)			埋戻(最大埋戻幅<1m)						摘 要
		断 面 (m <sup>2</sup> )	平均断面 (m <sup>2</sup> )	数 量 (m <sup>3</sup> )	断 面 (m <sup>2</sup> )	平均断面 (m <sup>2</sup> )	数 量 (m <sup>3</sup> )				
1 + 11.103	0.000	0.0	0.00	0.0	1.2	0.60	0.0				ECBC3
1 + 17.000	5.900	0.0	0.00	0.0	0.8	1.00	5.9				
2 + 0.000	3.000	2.6	1.30	3.9	0.6	0.70	2.1				
2 + 10.000	10.000	0.0	1.30	13.0	2.3	1.45	14.5				
2 + 15.000	5.000	0.0	0.00	0.0	2.2	2.25	11.3				
2 + 15.000		1.4			0.4						
3 + 0.000	5.000	1.4	1.40	7.0	0.4	0.40	2.0				
3 + 10.000	10.000	0.0	0.70	7.0	1.2	0.80	8.0				
3 + 13.000	3.000	0.0	0.00	0.0	1.2	1.20	3.6				
合 計	41.900			30.9			47.4				

第 号計算書

作業土工 集計表

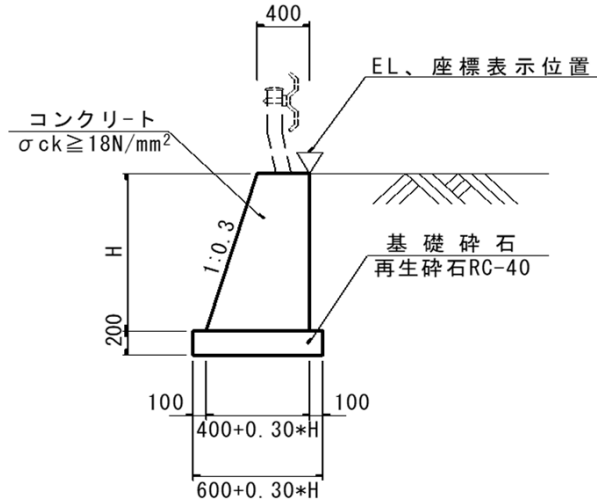
構造物名称	基面整正			摘 要
	数 量			
	(m <sup>2</sup> )			
補強土擁壁	0.0			
1号重力式擁壁	4.7			
2号重力式擁壁	38.5			
もたれ式擁壁	32.3			
境界壁	4.7			
プレキャストU型側溝	18.8			
コルゲートチューブ350	0.0			
1号集水樹	0.0			
2号集水樹	0.8			
3号集水樹	0.6			
4号集水樹	0.0			
2号L型水路	14.9			
1号U型水路	12.1			
合 計	127.4			

第 号計算書		舗装工 計算書									
測 点	距 離 (m)	コンクリート舗装(表層)			コンクリート舗装(上層路盤)						摘 要
		断 面 (m)	平均断面 (m)	数 量 (m <sup>2</sup> )	断 面 (m)	平均断面 (m)	数 量 (m <sup>2</sup> )				
0 + 10.000	0.000	2.99	1.50	0.0	2.97	1.49	0.0				
1 + 0.000	10.000	4.26	3.63	36.3	4.24	3.61	36.1				
1 + 6.870	6.900	3.49	3.88	26.8	3.47	3.86	26.6				SP. 2
1 + 11.103	4.200	3.50	3.50	14.7	3.50	3.49	14.7				ECBC3
1 + 17.000	5.900	3.50	3.50	20.7	3.50	3.50	20.7				
2 + 0.000	3.000	3.46	3.48	10.4	3.46	3.48	10.4				
2 + 10.000	10.000	3.00	3.23	32.3	3.00	3.23	32.3				
3 + 0.000	10.000	2.99	3.00	30.0	2.97	2.99	29.9				
3 + 10.000	10.000	2.99	2.99	29.9	2.97	2.97	29.7				
3 + 13.000	3.000	2.99	2.99	9.0	2.97	2.97	8.9				
合 計	63.000			210.1			209.3				

第 号計算書 擁壁工 計算書

名 称	位 置	数 量	摘 要
場所打擁壁工			
1号重力式擁壁	No. 2 + 4.556 付近 ~ No. 2 + 10.000 付近	5.4 m	左側
	合計	5.4 m	

種 別 : 1号重力式擁壁



名 称	算 式	単 位	小 計	合 計
			m当たり	
コンクリート	$1/2 * (0.30 * H + 0.80) * H$	m <sup>3</sup>		2.8
型 枠	$\sqrt{1^2 + 0.30^2} * H + H$	m <sup>2</sup>		9.9
目地材	t=10mm、10mに1ヶ所	m <sup>2</sup>		0.3
水抜きパイプ	VP φ 65、3.0m <sup>2</sup> に1ヶ所	m		0.9
基礎材	t=200mm、RC-40 $0.60 + 0.30 * H$	m <sup>2</sup>		4.7
	※ 断面計算書参照			

測 点	距 離 (m)	コンクリート			型 枠			基礎砕石			摘 要
		断 面 (m <sup>2</sup> )	平均断面 (m <sup>2</sup> )	数 量 (m <sup>3</sup> )	断 面 (m)	平均断面 (m)	数 量 (m <sup>2</sup> )	断 面 (m)	平均断面 (m)	数 量 (m <sup>2</sup> )	
2 + 4.556		0.238			1.022			0.750			H=0.50m
2 + 10.000	5.400	0.774	0.51	2.8	2.657	1.84	9.9	0.990	0.87	4.7	H=1.30m
小計	5.400			2.8			9.9			4.7	
合 計	5.400			2.800			9.900			4.700	

目地材 2.8/10.0= 0.3

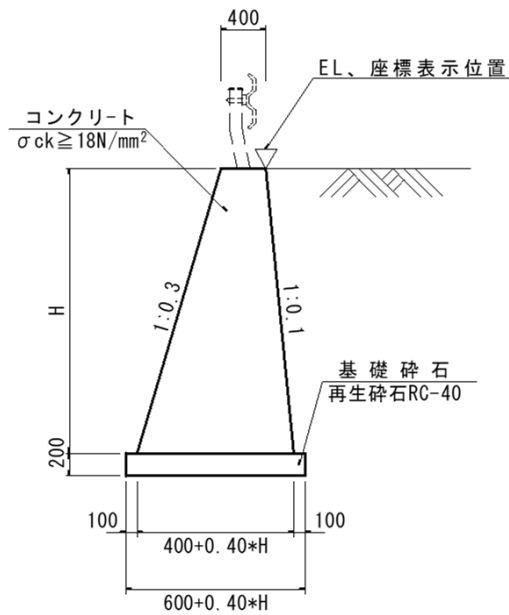
水抜きパイプ 2.8/3.0= 0.9



第 号計算書 擁壁工 計算書

名 称	位 置	数 量	摘 要
場所打擁壁工			
2号重力式擁壁	No. 2 + 10.000 付近 ~ No. 3 + 13.000 付近	23.0 m	左側
	合計	23.0 m	

種 別 : 2号重力式擁壁



※ H ≤ 2.0mは、足場を計上

名 称	算 式	単 位	小 計	合 計
			m当たり	
コンクリート	$1/2 * (0.40 * H + 0.80) * H$	m <sup>3</sup>		60.9
型 枠	$\sqrt{(1^2 + 0.30^2)} * H + \sqrt{(1^2 + 0.10^2)} * H$	m <sup>2</sup>		126.7
単管傾斜足場	$\sqrt{(1^2 + 0.30^2)} * H$	掛m <sup>2</sup>		52.9
枠組足場	$\sqrt{(1^2 + 0.10^2)} * H$	掛m <sup>2</sup>		50.9
目地材	t=10mm、10mに1ヶ所	m <sup>2</sup>		6.1
水抜きパイプ	VP φ65、3.0m <sup>2</sup> に1ヶ所	m		20.3
基礎材	t=200mm、RC-40 $0.60 + 0.40 * H$	m <sup>2</sup>		38.5
※ 断面計算書参照				

第 号計算書

擁壁工 計算書

測 点	距 離 (m)	コンクリート			型枠			基礎砕石			摘 要
		断 面 (m <sup>2</sup> )	平均断面 (m <sup>2</sup> )	数 量 (m <sup>3</sup> )	断 面 (m)	平均断面 (m)	数 量 (m <sup>2</sup> )	断 面 (m)	平均断面 (m)	数 量 (m <sup>2</sup> )	
2 + 10.000		0.858			2.664			1.120			H=1.30m
2 + 14.075	4.100	1.258	1.06	4.3	3.483	3.07	12.6	1.280	1.20	4.9	H=1.70m
3 + 0.000	5.900	3.498	2.38	14.0	6.762	5.12	30.2	1.920	1.60	9.4	H=3.30m
3 + 5.000	5.000	3.850	3.67	18.4	7.172	6.97	34.9	2.000	1.96	9.8	H=3.50m
3 + 6.000	1.000	3.850	3.85	3.9	7.172	7.17	7.2	2.000	2.00	2.0	H=3.50m
3 + 10.000	4.000	2.250	3.05	12.2	5.123	6.15	24.6	1.600	1.80	7.2	H=2.50m
3 + 13.000	3.000	3.162	2.71	8.1	6.352	5.74	17.2	1.840	1.72	5.2	H=3.10m
小計	23.000			60.9			126.7			38.5	
累 計	23.000			60.9			126.7			38.5	

目地材 60.9/10.0= 6.1  
 水抜きパイプ 60.9/3.0= 20.3

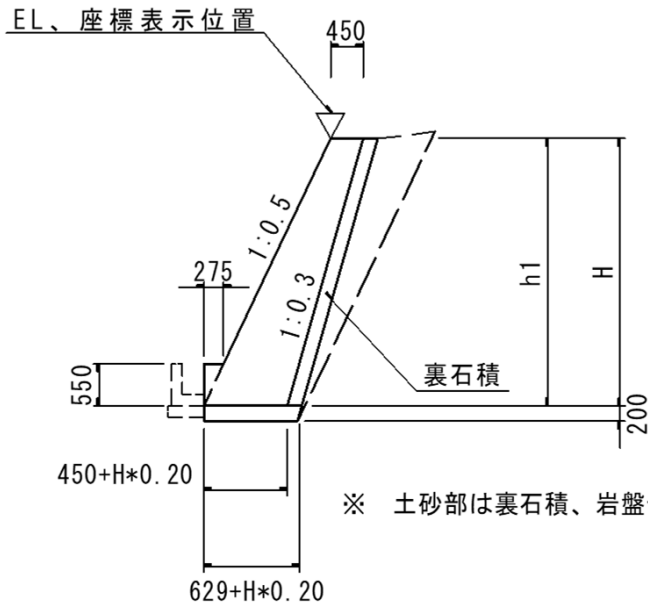
## 第 号計算書

## 擁壁工 計算書

測 点	距 離 (m)	単管傾斜足場			枠組足場						摘 要
		断 面 (m)	平均断面 (m)	数 量 (掛m <sup>2</sup> )	断 面 (m)	平均断面 (m)	数 量 (掛m <sup>2</sup> )				
2 + 10.000		0.000			0.000						H=1.30m
2 + 14.075	4.100	0.000	0.00	0.0	0.000	0.00	0.0				H=1.70m
3 + 0.000	5.900	3.445	1.72	10.1	3.317	1.66	9.8				H=3.30m
3 + 5.000	5.000	3.654	3.55	17.8	3.518	3.42	17.1				H=3.50m
3 + 6.000	1.000	3.654	3.65	3.7	3.518	3.52	3.5				H=3.50m
3 + 10.000	4.000	2.610	3.13	12.5	2.513	3.02	12.1				H=2.50m
3 + 13.000	3.000	3.236	2.92	8.8	3.116	2.81	8.4				H=3.10m
小計	23.000			52.9			50.9				
累 計	23.000			52.9			50.9				

名 称	位 置	数 量	摘 要
場所打擁壁工			
もたれ式擁壁	No. 1 + 8.771 付近 ~ No. 1 + 14.000 付近	8.4 m	右側
	No. 2 + 0.000 付近 ~ No. 2 + 15.000 付近	15.0 m	右側
	合計	23.4 m	

種 別 : もたれ式擁壁



※ 土砂部は裏石積、岩盤部はペーラインを計上

名 称	算 式	単 位	小 計	合 計
			m当たり	
コンクリート	$0.5 * (0.2 * H + 0.90) * H + 0.076$	m <sup>3</sup>		77.5
型 枠	$\sqrt{(1^2 + 0.50^2)} * (H - 0.55) + 0.55$	m <sup>2</sup>		97.5
ペーライン	展開図参照、t=50mm(岩部のみ) $\sqrt{(1^2 + 0.30^2)} * h2$ 13.9*0.05	m <sup>2</sup>		12.1
裏石積	$\sqrt{(1^2 + 0.30^2)} * h1$	m <sup>2</sup>		80.3
単管傾斜足場	$\sqrt{(1^2 + 0.50^2)} * H$	掛m <sup>2</sup>		97.9
目地材	t=10mm、10mに1ヶ所	m <sup>2</sup>		7.8
水抜きパイプ	VP φ 65、3.0m <sup>2</sup> に1ヶ所	m		25.8
基礎材	t=200mm、RC-40 $0.829 + (H - 1.0) * 0.20$	m <sup>2</sup>		32.3
	※ 断面計算書参照			

測 点	距 離 (m)	コンクリート			型枠			基礎砕石			摘 要
		断 面 (m <sup>2</sup> )	平均断面 (m <sup>2</sup> )	数 量 (m <sup>3</sup> )	断 面 (m)	平均断面 (m)	数 量 (m <sup>2</sup> )	断 面 (m)	平均断面 (m)	数 量 (m <sup>2</sup> )	
1 + 8.771		0.976			1.612			0.929			H=1.50m
1 + 9.500	1.200	1.826	1.40	1.7	2.730	2.17	2.6	1.129	1.03	1.2	H=2.50m
1 + 11.103	2.400	1.826	1.83	4.4	2.730	2.73	6.6	1.129	1.13	2.7	H=2.50m
1 + 11.500	0.800	3.860	2.84	2.3	4.743	3.74	3.0	1.489	1.31	1.0	H=4.30m
1 + 13.000	2.400	4.826	4.34	10.4	5.525	5.13	12.3	1.629	1.56	3.7	H=5.00m
1 + 14.000	1.600	4.826	4.83	7.7	5.525	5.53	8.8	1.629	1.63	2.6	H=5.00m
小計	8.400			26.5			33.3			11.2	
2 + 0.000		4.826			5.525			1.629			H=5.00m
2 + 10.000	10.000	2.876	3.85	38.5	3.848	4.69	46.9	1.329	1.48	14.8	H=3.50m
2 + 15.000	5.000	2.120	2.50	12.5	3.066	3.46	17.3	1.189	1.26	6.3	H=2.80m
小計	15.000			51.0			64.2			21.1	
合 計	23.400			77.5			97.5			32.3	

目地材 77.5/10.0= 7.8  
 水抜きパイプ 77.5/3.0= 25.8

測 点	距 離 (m)	ペーライン								摘 要
		断 面 (m)	平均断面 (m)	数 量 (m <sup>2</sup> )						
1 + 8.771		0.000								h2=0.00m
1 + 9.500	1.200	0.000	0.00	0.0						h2=0.00m
1 + 11.103	2.400	0.000	0.00	0.0						h2=0.00m
1 + 11.500	0.800	0.000	0.00	0.0						h2=0.00m
1 + 13.000	2.400	0.000	0.00	0.0						h2=0.00m
1 + 14.000	1.600	2.088	1.04	1.7						h2=2.00m
小計	8.400			1.7						
2 + 0.000		2.088								h2=2.00m
2 + 10.000	10.000	0.000	1.04	10.4						h2=0.00m
2 + 15.000	5.000	0.000	0.00	0.0						h2=0.00m
小計	15.000			10.4						
合 計	23.400			12.1						



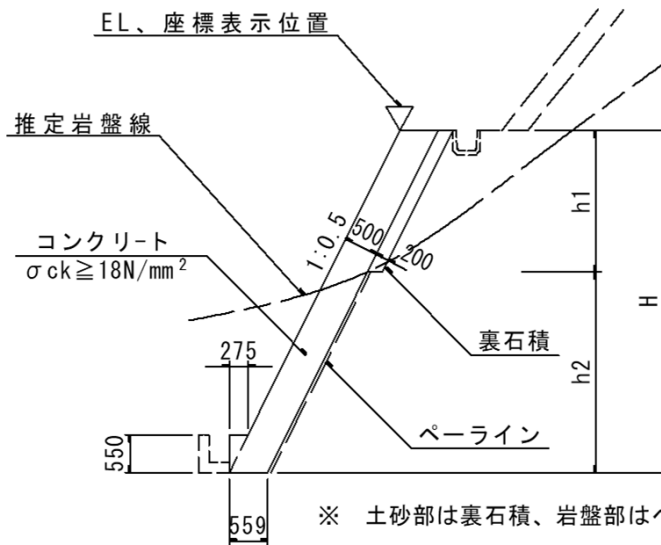
測 点	距 離 (m)	裏石積								摘 要
		断 面 (m)	平均断面 (m)	数 量 (m <sup>2</sup> )						
1 + 8.771		1.566								h1=1.50m
1 + 9.500	1.200	2.610	2.09	2.5						h1=2.50m
1 + 11.103	2.400	2.610	2.61	6.3						h1=2.50m
1 + 11.500	0.800	4.489	3.55	2.8						h1=4.30m
1 + 13.000	2.400	5.220	4.85	11.6						h1=5.00m
1 + 14.000	1.600	3.132	4.18	6.7						h1=3.00m
小計	8.400			29.9						
2 + 0.000		3.132								h1=3.00m
2 + 10.000	10.000	3.654	3.39	33.9						h1=3.50m
2 + 15.000	5.000	2.923	3.29	16.5						h1=2.80m
小計	15.000			50.4						
合 計	23.400			80.3						

測 点	距 離 (m)	単管傾斜足場								摘 要
		断 面 (m)	平均断面 (m)	数 量 (掛 $m^2$ )						
1 + 8.771		0.000								H=1.50m
1 + 9.500	1.200	2.795	1.40	1.7						H=2.50m
1 + 11.103	2.400	2.795	2.80	6.7						H=2.50m
1 + 11.500	0.800	4.807	3.80	3.0						H=4.30m
1 + 13.000	2.400	5.590	5.20	12.5						H=5.00m
1 + 14.000	1.600	5.590	5.59	8.9						H=5.00m
小計	8.400			32.8						
2 + 0.000		5.590								H=5.00m
2 + 10.000	10.000	3.913	4.75	47.5						H=3.50m
2 + 15.000	5.000	3.130	3.52	17.6						H=2.80m
小計	15.000			65.1						
合 計	23.400			97.9						

第 号計算書 擁壁工 計算書

名 称	位 置	数 量	摘 要
場所打擁壁工			
張コンクリート	No. 1 + 14.000 付近 ~ No. 2 + 0.000 付近	9.5 m	右側
	合計	9.5 m	

種 別 : 張コンクリート



※ 土砂部は裏石積、岩盤部はペーラインを計上

名 称	算 式	単 位	小 計	合 計
			m当たり	
コンクリート	$0.559 * H + 0.076$	m <sup>3</sup>		27.3
型 枠	$\sqrt{(1^2 + 0.5^2)} * (H - 0.55) + 0.55$	m <sup>2</sup>		52.5
ペーライン	展開図参照、t=50mm(岩部のみ) $\sqrt{(1^2 + 0.5^2)} * h2$ 114.1*0.05	m <sup>3</sup>		34.5
裏石積	$\sqrt{(1^2 + 0.5^2)} * h1$	m <sup>2</sup>		18.6
単管傾斜足場	$\sqrt{(1^2 + 0.5^2)} * H$	掛m <sup>2</sup>		53.1
目地材	t=10mm、10mに1ヶ所	m <sup>2</sup>		2.7
水抜きパイプ	VP φ 65、3.0m <sup>2</sup> に1ヶ所	m		9.1
※ 断面計算書参照				

第 号計算書

擁壁工 計算書

測 点	距 離 (m)	コンクリート			型枠					摘 要
		断 面 (m <sup>2</sup> )	平均断面 (m <sup>2</sup> )	数 量 (m <sup>3</sup> )	断 面 (m)	平均断面 (m)	数 量 (m <sup>2</sup> )			
1 + 14.000		2.871			5.525					H=5.00m
1 + 17.000	4.900	2.871	2.87	14.1	5.525	5.53	27.1			H=5.00m
2 + 0.000	4.600	2.871	2.87	13.2	5.525	5.53	25.4			H=5.00m
小計	9.500			27.3			52.5			
		目地材	27.3/10.0=		2.7					
		水抜きパイプ	27.3/3.0=		9.1					
合 計	9.500			27.3			52.5			

測 点	距 離 (m)	ペーライン								摘 要
		断 面 (m)	平均断面 (m)	数 量 (m <sup>2</sup> )						
1 + 14.000		2.236								h2=2.00m
1 + 17.000	4.900	5.031	3.63	17.8						h2=4.50m
2 + 0.000	4.600	2.236	3.63	16.7						h2=2.00m
小計	9.500			34.5						
合 計	9.500			34.5						

測 点	距 離 (m)	裏石積								摘 要
		断 面 (m)	平均断面 (m)	数 量 (m <sup>2</sup> )						
1 + 14.000		3.354								h1=3.00m
1 + 17.000	4.900	0.559	1.96	9.6						h1=0.50m
2 + 0.000	4.600	3.354	1.96	9.0						h1=3.00m
小計	9.500			18.6						
合 計	9.500			18.6						

測 点	距 離 (m)	単管傾斜足場								摘 要
		断 面 (m)	平均断面 (m)	数 量 (掛 $m^2$ )						
1 + 14.000		5.590								H=5.00m
1 + 17.000	4.900	5.590	5.59	27.4						H=5.00m
2 + 0.000	4.600	5.590	5.59	25.7						H=5.00m
小計	9.500			53.1						
合 計	9.500			53.1						



第 号計算書 擁壁工 計算書

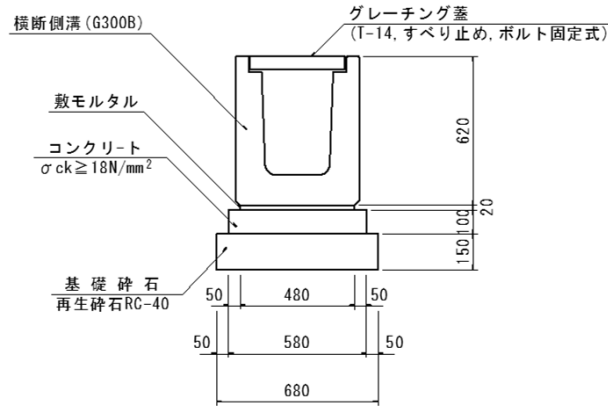
名 称	位 置	数 量	摘 要
場所打擁壁工			
境界壁	No. 1 + 11.103 付近 ~ No. 2 + 4.556 付近	15.5 m	左側
	合計	15.5 m	
	※ 内、13m(No.1付近手前)は、基礎材不要。		



第 号計算書 排水構造物工 計算書

名 称	位 置	数 量	摘 要
側溝工			
プレキャストU型側溝	No. 3 + 4.500 付近	3.0 m	横断側溝
(幅300)			
	合計	3.0 m	

種 別 : プレキャストU型側溝



名 称	算 式	単 位	小 計	合 計
			10m当たり	L=3.0m
横断側溝		個	5.00	1.5
目地モルタル		m <sup>3</sup>	0.002	0.001
基礎コンクリート	0.58×0.10×10	m <sup>3</sup>	0.58	0.2
型 枠	0.10×2×10	m <sup>2</sup>	2.00	0.6
敷モルタル	0.48×0.02×10	m <sup>3</sup>	0.096	0.0
基礎材	t=150mm、RC-40 0.68×10	m <sup>2</sup>	6.80	2.0

第 号計算書 排水構造物工 計算書

名 称	位 置	数 量	摘 要
管渠工			
コルゲートフリューム	No. 3 + 5.000 付近	2.8 m	左側
400*400			
	合計	2.8 m	



第 号計算書 排水構造物工 計算書

名 称	位 置	数 量	摘 要
側溝工			
コルゲートフリューム	No. 0 + 0.000 付近 ~ No. 0 + 12.800 付近	12.8 m	左側、仮測点
350*350			
	合計	12.8 m	





第 号計算書 排水構造物工 計算書

名 称	位 置	数 量	摘 要
集水桝・マンホール工			
2号集水桝	No. 1 + 8.771 付近	1.0 基	右側
	合計	1.0 基	



第 号計算書 排水構造物工 計算書

名 称	位 置	数 量	摘 要
集水桝・マンホール工			
3号集水桝	No. 3 + 5.000 付近	1.0 基	右側
	合計	1.0 基	



第 号計算書 排水構造物工 計算書

名 称	位 置	数 量	摘 要
集水桝・マンホール工			
5号集水桝	No. 3 + 5.000 付近	1.0 基	左側
	合計	1.0 基	



第 号計算書 排水構造物工 計算書

名 称	位 置	数 量	摘 要
場所打水路工			
2号L型水路	No. 1 + 8.771 付近 ~ No. 2 + 15.000 付近	30.0 m	右側
	合計	30.0 m	
	※ 内、66.8m(=14.3+52.5)は、基礎材不要。		





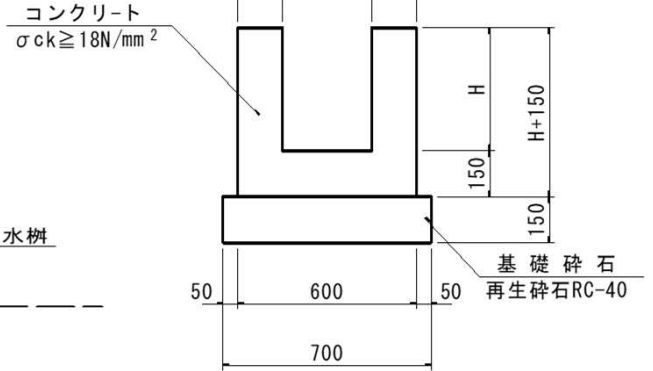
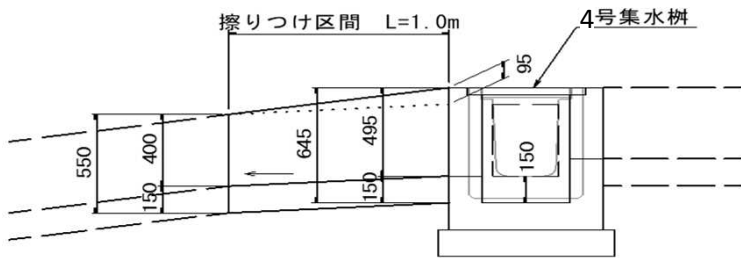
第 号計算書 排水構造物工 計算書

名 称	位 置	数 量	摘 要
場所打水路工			
1号U型水路			
	No. 2 + 15.000 付近 ~ No. 3 + 4.160 付近	9.2 m	右側
	No. 3 + 4.860 付近 ~ No. 3 + 13.000 付近	8.1 m	右側
	合計	17.3 m	

種 別 : 1号U型水路

標準部 H : 0.40m

擦付部 平均H : 0.45m



名 称	算 式	単 位	小 計	合 計
【標準部】			m当たり	L=17.3m
コンクリート	$0.30 \times 0.40 + 0.09$	m <sup>3</sup>	0.21	3.6
型 枠	$4 \times 0.40 + 0.60$	m <sup>2</sup>	2.20	38.1
基 礎 材	t=150mm、RC-40	m <sup>2</sup>	0.70	12.1
目 地 材	エラストイト t=10mm、10mに1箇所 $0.21 \div 10m$	m <sup>2</sup>	0.02	0.3
【擦付部】			m当たり	L=0.0m
コンクリート	$0.30 \times 0.45 + 0.09$	m <sup>3</sup>	0.23	0.0
型 枠	$4 \times 0.45 + 0.60$	m <sup>2</sup>	2.40	0.0
基 礎 材	t=150mm、RC-40	m <sup>2</sup>	0.70	0.0
【集計】				
コンクリート		m <sup>3</sup>		3.6
型 枠		m <sup>2</sup>		38.1
基 礎 材	t=150mm、RC-40	m <sup>2</sup>		12.1
目 地 材	エラストイト t=10mm、10mに1箇所	m <sup>2</sup>		0.3

第 号計算書 排水構造物工 計算書

名 称	位 置	数 量	摘 要
排水工			
小段排水	No. 1 + 8.771 付近 ~ No. 2 + 15.000 付近	37.5 m	右側
	合計	37.5 m	



第 号計算書 防護柵工 計算書

名 称	位 置	数 量	摘 要
路側防護柵工			
Gr-C-2B-S			
	No. 2 + 4.556 付近 ~ No. 3 + 13.000 付近	28.4 m	左側
	合計	28.4 m	
	No. 2 + 4.556 付近 ~ No. 3 + 13.000 付近	15 本	左側
	合計	15 本	

